



### OPDRACHTGEVERS

De 52 Gelderse gemeenten en Provincie Gelderland zijn onze opdrachtgevers (partners). Zij bepalen het beleid en de omgevingsdiensten voeren uit. Alle omgevingsdiensten zijn een Gemeenschappelijke Regeling met een Dagelijks Bestuur en een Algemeen Bestuur. De directeur van een omgevingsdienst wordt aangesteld door het Algemeen Bestuur.

### WAT DOEN WE ?

De Gelderse Omgevingsdiensten zorgen, in opdracht van de Gelderse gemeenten en Provincie Gelderland, voor de uitvoering van vergunningverlening, toezicht en handhaving (VTH) op het gebied van milieu. Een aantal omgevingsdiensten voert ook VTH-taken op bouwgebied uit. Om de kwaliteit te waarborgen en krachten te bundelen is een aantal taken in de samenwerking belegd, de zogenoemde stelseltaken. Iedere omgevingsdienst heeft haar eigen specifieke aandachtsgebied. De betreffende omgevingsdienst is 'specialist' in deze stelseltaak en voert deze taak ook voor de andere zes omgevingsdiensten uit.



### GELDERSE OMGEVINGSDIENSTEN

De samenwerking tussen de Gelderse Omgevingsdiensten is gebaseerd op het respect voor de autonomie van de zeven omgevingsdiensten. Met die zeven omgevingsdiensten hebben wij vergunningverlening, toezicht en handhaving georganiseerd in de nabijheid van de Gelderse gemeenten en de provincie. Onze medewerkers kennen de bedrijven en de samenleving waarvoor ze hun werk doen. De lijnen naar de gemeenten en de provincie zijn kort.

### GOVERNANCE

Binnen het Gelders Stelsel onderscheiden we diverse gremia op bestuurlijk en ambtelijk niveau. Daar vinden overleg en afstemming plaats om tot een effectieve en efficiënte samenwerking te komen. Elke partij heeft hierin zijn eigen vastgestelde taken, rollen en verantwoordelijkheden. In het Gelders Stelsel onderscheiden we:

- de organisaties van de Gelderse Omgevingsdiensten
- de opdrachtgevers van de Gelderse Omgevingsdiensten
- de provinciale coördinatie VTH.

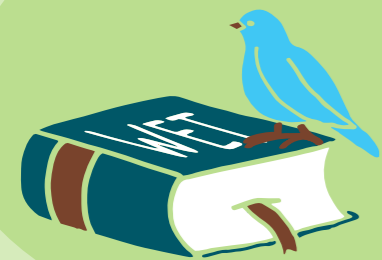
### MISSIE

Het bewaken en bevorderen van een gezonde, veilige en duurzame omgeving waarin mensen goed kunnen wonen, werken en leven staat bij de Gelderse Omgevingsdiensten centraal. Dit doen wij samen met onze partners.

### MEDEWERKERS



Onze medewerkers zijn professionals. Mensen met passie voor hun vak en inzet voor een gezonde, veilige en duurzame omgeving. Van vergunningverleners tot toezichthouders en adviseurs. Op allerlei gebieden: bouw, geluid, lucht, licht, duurzaamheid, juridische zaken, bodem en energie.



### KETENPARTNERS



Op thematische basis wordt samenwerking gezocht met ketenpartners. Bijvoorbeeld met waterschappen, Veiligheidsregio's, OM, Politie en GGD. Dat doen we via bijvoorbeeld het Operationeel Overleg Overijssel Gelderland (OOOG) en het Tactisch Overleg Overijssel Gelderland (TOOG). Casussen en de benadering vanuit de verschillende invalshoeken staan centraal.